

# Type 010320

Armaturen für Schiffbau und Industrie  
Valves for shipbuilding and industry



**Flanschen – Selbstschlußventil; federbelastet mit innenliegender Feder und Handhebel**  
Baulänge nach EN 558-1  
Flanschen nach DIN PN 16  
max. Betriebstemperatur 120° C

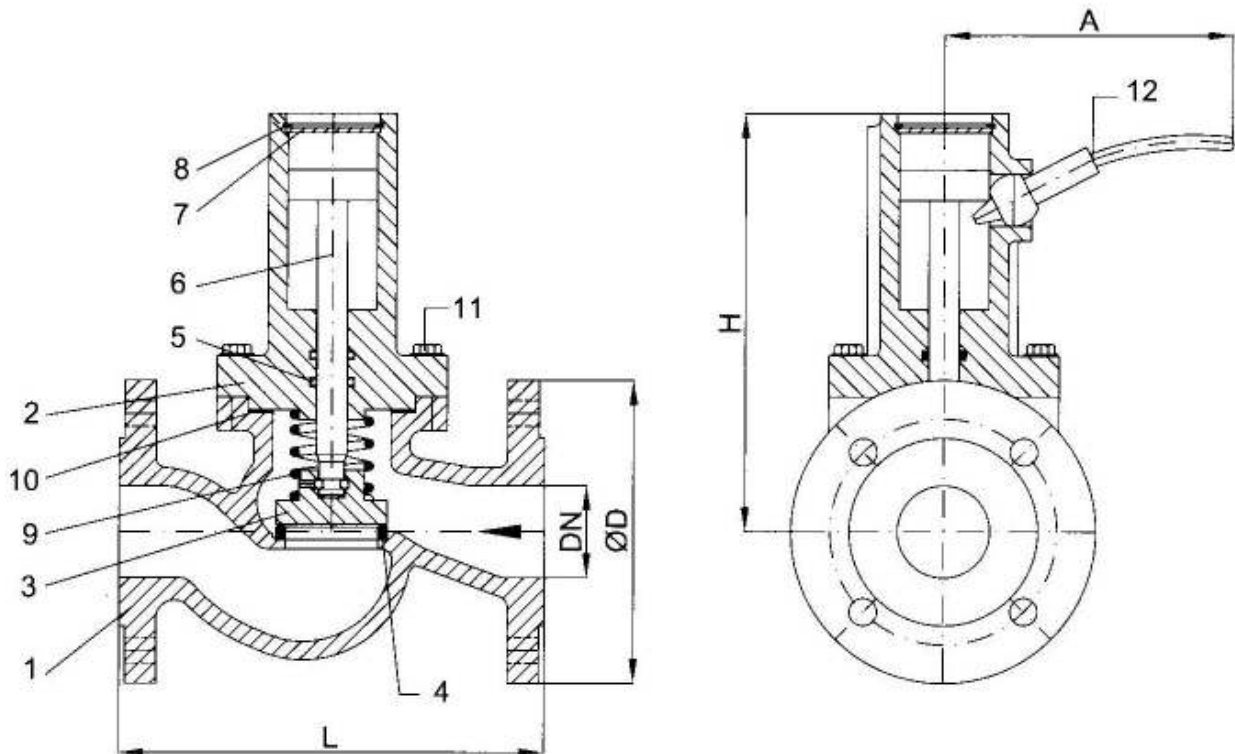
**flanged self-closing valve; springloaded with inside spring and lever**  
face/face acc. to EN 558-1  
flanges acc. to DIN PN 16  
max. operating temperature 120° C

**Materialspezifikation:**

**material specification:**

Gehäuse:	EN-GJS-400-18U-LT	EN-JS1049
Oberteill:	EN-GJS-400-18U-LT	EN-JS1049
Spindel:	X5CrNi18-10	1.4301
Kegel:	X5CrNi18-10	1.4301

body:	EN-GJS-400-18U-LT	EN-JS1049
bonnet:	EN-GJS-400-18U-LT	EN-JS1049
stem:	X5CrNi18-10	1.4301
disc:	X5CrNi18-10	1.4301



NW/DN	L	H	A	Ø D	Ø k	Holes	KG
15	130	130	125	95	65	4 x 14	5,0
20	150	130	125	105	75	4 x 14	6,0
25	160	145	125	115	85	4 x 14	7,0
32	180	145	125	140	100	4 x 18	8,0
40	200	160	125	150	110	4 x 18	13
50	230	165	125	165	125	4 x 18	15
65	290	195	125	185	145	4 x 18	23