

Type 110230

Armaturen für Schiffbau und Industrie
Valves for shipbuilding and industry



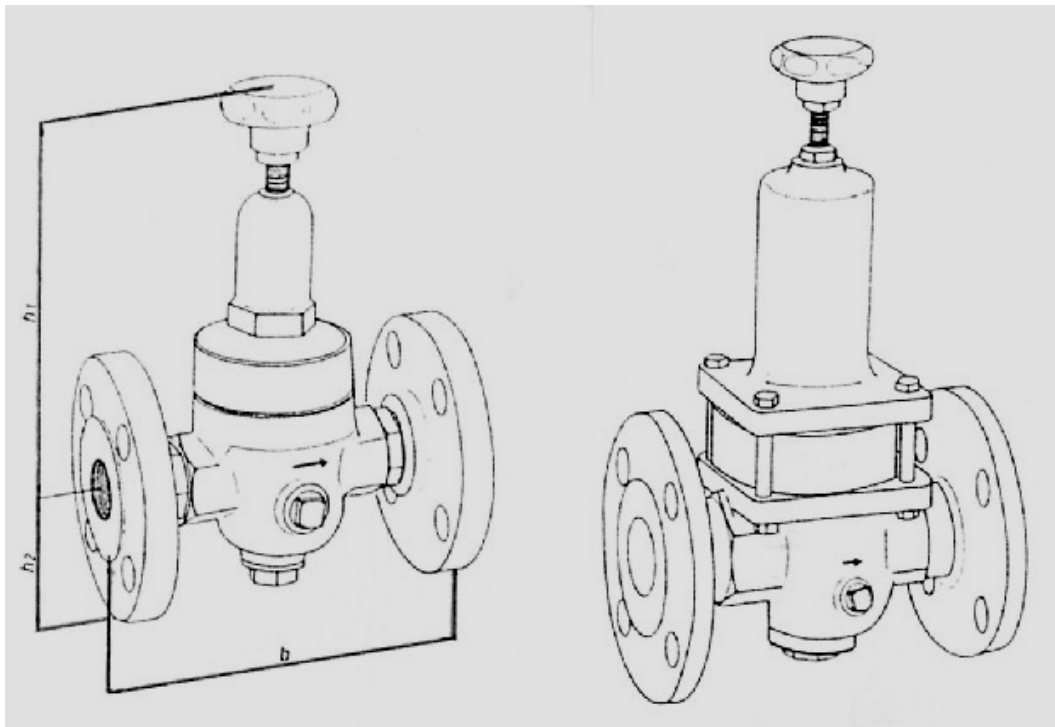
Druckminderventil für neutrale Gase, PN 25
Flanschanschluss nach DIN PN 25
Gehäuse aus Rotguss
Federhaube aus Messing (bis G 1")
Federhaube aus Grauguss (ab G 1 1/4")
Vordruck: max. 25 bar
Hinterdruck: 1,5 - 8,0 bar
beiderseits mit Manometeranschluss G 1/4"
Grösstes Reduktionsverhältnis: 10:1
Max. Temperatur: 75° C

pressure reducing valve for neutral gases, PN 25
flange connections acc. to DIN PN 25
body in bronze
bonnet in brass (up to G 1")
bonnet in cast iron (from G 1 1/4")
inlet pressure: max. 25 bar
outlet pressure: 1,5 - 8,0 bar
with gauge thread G 1/4" on both sides
maximum reduction rate: 10:1
max. temperature: 75° C

Materialspezifikation:

material specification:

Gehäuse:	CuSn5Zn5Pb5-C	CC491K	body:	CuSn5Zn5Pb5-C	CC491K
Oberteil: (bis G 1")	CuZn39Pb2	CW612N	bonnet: (up to G 1")	CuZn39Pb2	CW612N
Oberteil: (ab G 1 1/4")	EN-GJL-250	EN-JL1040	bonnet: (from G 1 1/4")	EN-GJL-250	EN-JL1040
Dichtungen:	Perbunan	NBR	sealings:	perbunan	NBR
Membrane:	Chloroprene	CR	diaphragm:	chloroprene	CR



DN 15 – DN 25

DN 32 – DN 50

Type 110230

Einbaulage: mit senkrechter Federhaube
Mounting position: with vertical bonnet

NW/DN	b	h1	h2	D	PCD	Holes	KVS	KG
15	130	120	48	95	65	4 x 14	1,2	3,6
20	150	120	53	105	75	4 x 14	1,3	3,6
25	160	155	58	115	85	4 x 14	1,6	5,6
32	180	200	70	140	100	4 x 18	4,2	7,5
40	200	200	75	150	110	4 x 18	4,5	9,5
50	230	260	83	165	125	4 x 18	7,2	11